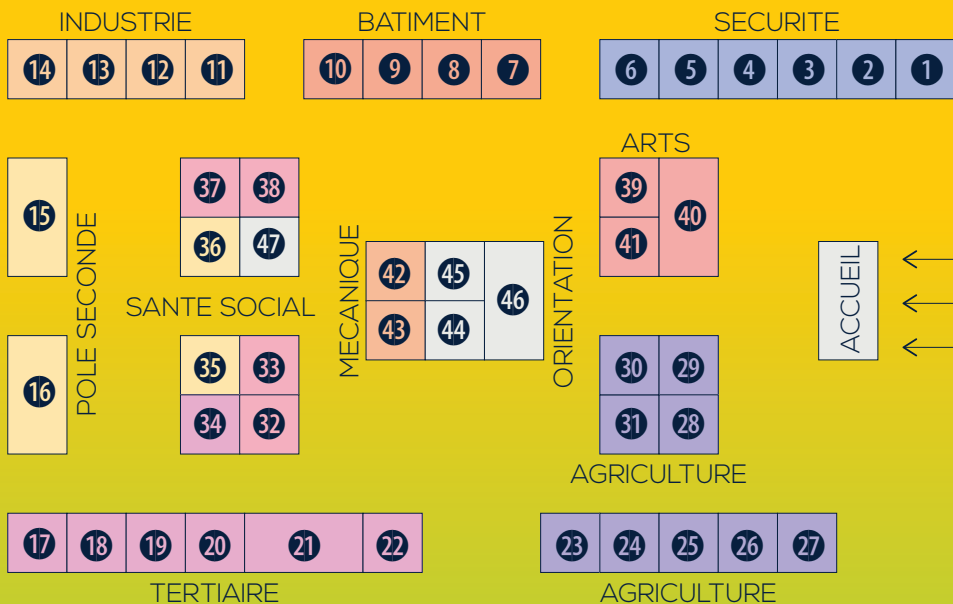


# PLAN DU SALON



## ORIENTATION CONSEILS ACCUEIL

CIO Montluçon 46

Mission Locale Montluçon 44

CCI Montluçon - Gannat 44

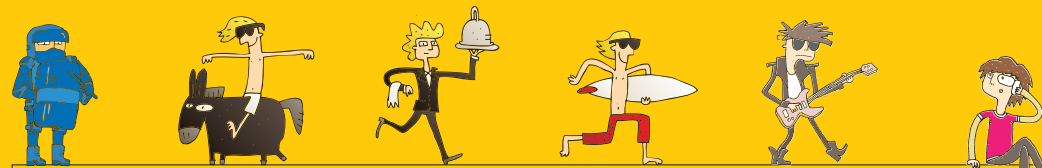
Pôle Emploi Montluçon 44

PEEP (Soutien scolaire) 44

FCPE 45

CDAT France Intec 45

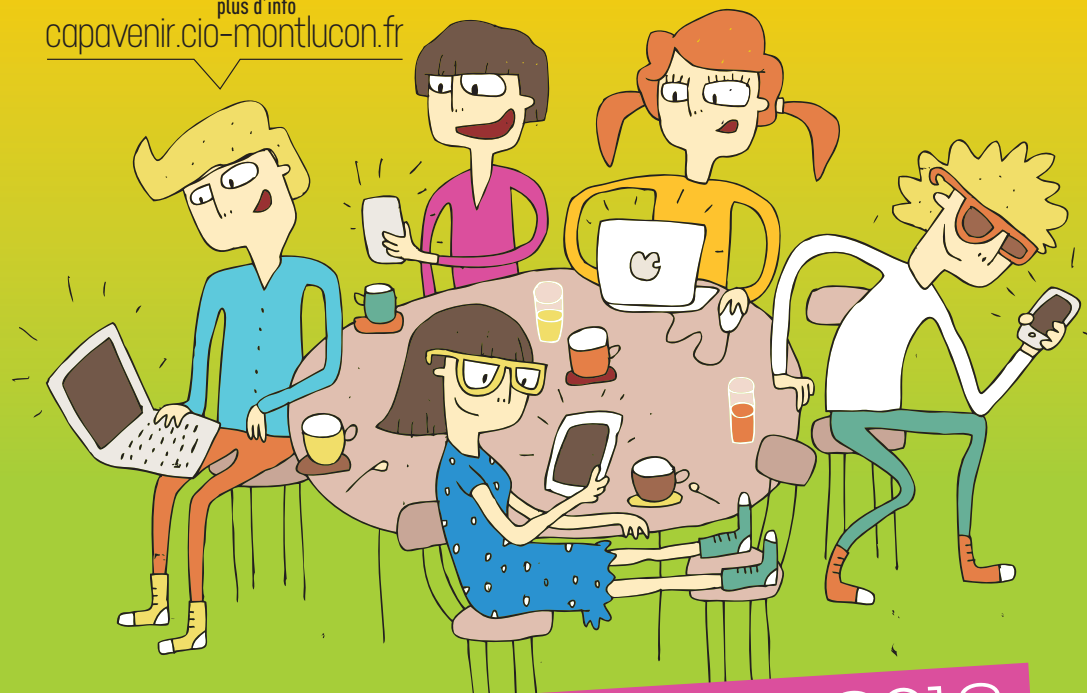
Espace Montluçon Jeunesse 47



# CAP Avenir 2.0

SALON DE L'ORIENTATION DE LA 3<sup>e</sup> AU BAC

plus d'info  
[capavenir.cio-montlucon.fr](http://capavenir.cio-montlucon.fr)



Vendredi 29 janvier 2016  
 Centre Athanor - Montluçon  
 De 9 h 00 à 12 h 00 de 13 h 30 à 18 h 30



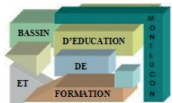
## CENTRE D'INFORMATION ET D'ORIENTATION

11, rue Marcel Sembat - 03100 Montluçon

Tél. 04 70 05 55 11

[www.cio-montlucon.fr](http://www.cio-montlucon.fr)

[facebook.com/cio.montlucon](https://facebook.com/cio.montlucon)



Une organisation **CIO MONTLUÇON** - Tél 04 70 05 55 11



	POLE 2 <sup>GT</sup>	AGRICULTURE	ALIMENTATION HOTELLERIE	ARTS	AUTO - ENGINSTP	BTP	AMEUBLEMENT	CHIMIE - PHYSIQUE	COMMERCE	GESTION ADMINISTRATION	SECURITE	MATERIAUX - ENERGIE	ELECTRICITE ELECTRONIQUE	PRODUCTIQUE	SANTE - SOCIAL	ESTHETIQUE COIFFURE	MARQUINERIE	TRANSPORT	APPRENTISSAGE
LYCÉE MME DE STAËL MONTLUÇON (03)	16 *			16															
LYCÉE PAUL CONSTANS MONTLUÇON (03)	15				7		14	17	17			14	14	14					17
LYCÉE SAINT LOUISE MONTLUÇON (03)	35								18										
LYCÉE GENEVIÈVE VINCENT COMMENTRY (03)	36		22												38				11
INSTITUT DE FORMATION SOINS INFIRMIERS MONTLUÇON (03)															37				
MFR SAINT-LEOPARDIN-D'AUGY (03)															33				
MFR ESCUROLLES (03)															32				
SAPEURS POMPIERS MONTLUÇON (03)										2									
ARMÉE DE TERRE										1									
ARMÉE MARINE										3									
ARMÉE DE L'AIR										4									
POLICE MONTLUÇON (03)										5									
LYCÉE LOUIS GASTON ROUSSILLAT ST-VAURY (23)										6									
BTP CFA ALLIER BELLERIVE (03)						9													9
E.A.T.P. EGLETON (19)				8	8														8
LYCÉE DES MÉTIERS DU BÂTIMENT FELLETIN (23)					10														10
LYCÉE AGRICOLE DU BOURBONNAIS NEUVY (03)	30	30													30				
LYCÉE AGRICOLE CLAUDE MERCIER (03)		23						23							23				
LYCÉE AGRICOLE MONTLUÇON LAREQUILLE (03)		29																	
LYCÉE AGRICOLE LOUIS PASTEUR MARMILHAT (63)	31	31						31											
CFA AGRICOLE NEUVY (03)		28													28				28
LYCEE AGRICOLE D'AHUN (23)	24	24													24				
LYCÉE AGRICOLE DES COMBRAILLES (63)		27																	
MFR SALIGNY-SUR-ROUDON (03)		26																	
MFR LIMOISE (03)		25			25														
ECOLE D'ESTHÉTIQUE FOURNIER (03)																21			
IFI 03 AVERMES			20		20			20							20	20		20	20
LYCÉE ALBERT EINSTEIN MONTLUÇON (03)					43	7						43	12						
LYCÉE GUSTAVE EIFFEL GANNAT (03)					42														42
LYCÉE PROFESSIONNEL PIERRE BOULANGER (63)					19												19		
LYCÉE JEAN GUEHENNO ST AMAND MONTROND (18)				40								40							
LYCÉE JEAN MONNET YZEURE (03)	39		34	39				34	34			39		39					34
LYCÉE PROFESSIONNEL DESAIX ST-ELOY LES MINES (63)				41			41						41			41			41
CFA D'Auvergne Désertines (03)												13	13						13

#### BACS GÉNÉRAUX ET TECHNOLOGIQUES

L (Littéraire) : 16 35

ES (Economique et social) : 16 35

S (Scientifique) : 15 16 30 31 34 35

STMG (Sciences et technologies du management et de la gestion) : 15 34

STI2D (Sciences et technologies de l'industrie et du développement durable) : 10 15 34

STD2A (Sciences et technologies du Design et des arts appliqués) : 34

STL (Sciences et technologies de laboratoire) : 15

ST2S (Sciences et technologies de la santé et du social) : 22

STAV (Sciences et technologies de l'agronomie et du vivant) : 30 31

\* Numéro de stand

